

DCP-9010CN | MFC-9120CN | MFC-9320CW

gama wielofunkcyjnych urządzeń LED

brother®  
at your side



DCP-9010CN



MFC-9120CN



MFC-9320CW



PRINT



FAX



COPY



SCAN

Kompaktowe, wielofunkcyjne urządzenia kolorowe LED o dużej szybkości:

- DCP-9010CN, MFC-9120CN z obsługą sieci przewodowej
- MFC-9320CW z obsługą sieci bezprzewodowej

Idealne dla małych firm: gama szybkich urządzeń wielofunkcyjnych LED oferuje wszystkie potrzebne funkcje: drukowanie w kolorze, faksowanie, kopiowanie i skanowanie, zapewniając profesjonalnej jakości wydruki dzięki niskim kosztom użytkowania i licznym funkcjom oszczędzającym czas.

- Szybkie i wydajne: drukowanie i kopiowanie do 16 stron na minutę — mono i w kolorze.
- Możliwość współdzielenia urządzenia w sieci bezprzewodowej lub przewodowej i korzystania z innowacyjnych opcji skanowania zapewniających optymalne zarządzanie dokumentami.
- Oszczędność czasu dzięki drukowaniu bezpośrednio z i skanowaniu do przenośnej pamięci USB (MFC-9320CW).
- Podajnik na 250 arkuszy umożliwiający duży zapas papieru oraz automatyczny podajnik dokumentów (ADF) na 35 arkuszy, pozwalający na szybką obsługę wielostronicowych dokumentów.
- Drukowanie z wysoką rozdzielczością zapewniające wydruki zawsze profesjonalnej jakości.
- Wydajność energetyczna potwierdzona certyfikatami ENERGY STAR i der Blaue Engel zapewnia oszczędności finansowe i przyczynia się do ochrony środowiska.



Dziesięć najlepszych, łatwych w obsłudze rozwiązań firmy Brother umożliwia oszczędności finansowe, poprawę organizacji oraz oszczędność czasu spędzanego w biurze.



Drukowanie na nietypowych nośnikach.



## Oszczędności finansowe

- 1. Współdzielenie zasobów.** W celu zapewnienia większej mobilności, wydajności i ulepszenia przepływu pracy nowe, wielofunkcyjne urządzenie LED może być współdzielone przez kilku użytkowników w istniejącej sieci bezprzewodowej lub przewodowej.
- 2. Oszczędności na kosztach transmisji skanowania.** (MFC-9120CN, MFC-9320CW) dzięki faksowi internetowemu\* można wysłać faksem wiadomości przez Internet, a więc bez potrzeby płacenia za korzystanie z linii telefonicznej. Jednocześnie faksy można nadal wysłać i odbierać w tradycyjny sposób.
- 3. Zmniejszenie zużycia papieru i toneru.** Za pomocą funkcji drukowania N-stron można zmniejszyć 2, 4, 9, 16 lub 25 stron i umieścić je na zaledwie 1 arkuszu A4.

## Oszczędność czasu

- 4. Obsługa dokumentów wielostronicowych za jednym naciśnięciem przycisku.** Sprawne faksowanie (MFC), kopiowanie i skanowanie wielostronicowych dokumentów dzięki automatycznemu podajnikowi dokumentów (ADF) na 35 arkuszy.
- 5. Oszczędność czasu dzięki drukowaniu bezpośrednio z przenośnej pamięci USB.** (MFC-9320CW) idealne, gdy się spieszysz: drukuj bezpośrednio z przenośnej pamięci USB lub z aparatu cyfrowego za pomocą interfejsu PictBridge, bez potrzeby użycia komputera.
- 6. Szybkie zarządzanie dokumentami.** Dzięki łatwej w obsłudze opcji skanowania do FTP, zeskanowany plik jest zapisany bezpośrednio w wybranym

miejscu na serwerze FTP — idealne do uporządkowanego współdzielenia dokumentów. Inne oszczędzające czas opcje skanowania obejmują skanowanie do USB, wiadomości e-mail, obrazu, OCR, pliku oraz skanowanie do sieci.

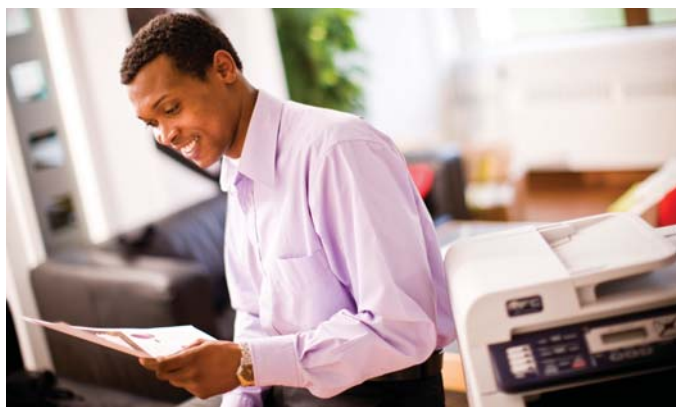
## Profesjonalna jakość

- 7. Profesjonalne wykończenie.** Dodawanie znaków wodnych do drukowanych arkuszy w celu uzyskania profesjonalnego wyglądu jest niezwykle proste niezależnie od tego, czy jest to wcześniej określony projekt lub logo wybrane przez użytkownika.
- 8. Uzyskiwanie dużego formatu bez opuszczania biura.** Aby uzyskać duży format, można powiększyć 1 stronę drukując ją na 4, 9, 16 lub 25 arkuszach A4 dzięki funkcji drukowania plakatów w sterowniku drukarki.

## Zwiększony komfort pracy

- 9. Szybko i łatwo.** Dzięki prostej ścieżce papieru drukowanie na grubym papierze lub kopertach jest niezwykle proste. W tym celu wystarczy otworzyć tylną pokrywę urządzenia, aby po zakończeniu drukowania wyjąć nietypowy nośnik.
- 10. Bezpieczne drukowanie.** Można drukować najbardziej poufne dokumenty, mając pewność, że takie pozostaną dzięki funkcji bezpiecznego drukowania firmy Brother. Łatwość użycia: aby wydrukować dokument, wprowadź na komputerze osobisty kod PIN, a następnie kliknij przycisk drukowania. Dokument zostanie wydrukowany dopiero po wprowadzeniu przez użytkownika kodu PIN do drukarki.

\* dostępne do pobrania bezpłatnie ze strony <http://solutions.brother.com>



Błyskawiczne drukowanie projektów — dzięki szybkiemu drukowaniu w kolorze 16 stron A4 na minutę.



Automatyczny podajnik papieru (ADF) — idealny do faksowania, kopiowania lub skanowania wielostronicowych dokumentów.

# MFC-9320CW

# DCP-9010CN | MFC-9120CN | MFC-9320CW

Wszystkie potrzebne funkcje w jednym kompaktowym urządzeniu umożliwiającym niskie koszty użytkowania: nowy asortyment wielofunkcyjnych urządzeń LED oferuje małym firmom profesjonalną jakość i szeroką gamę łatwych w obsłudze funkcji oszczędzających czas.

Zaawansowana technologia jednorzędowego druku przy użyciu toneru firmy Brother zapewnia szybkie drukowanie i kopiowanie do 16 stron na minutę mono i w kolorze przy każdorazowym zachowaniu profesjonalnej jakości wydruków. Możesz zaoszczędzić czas drukując bezpośrednio z przenośnej pamięci USB lub z aparatu cyfrowego (MFC-9320CW).

Urządzenie można łatwo podłączyć do istniejącej sieci przewodowej lub bezprzewodowej w celu jego bezpiecznego współdzielenia w grupie pracowników i korzystania z podajnika papieru na 250 arkuszy oraz z zaawansowanych opcji skanowania.

Istnieje wiele innych sposobów na zmniejszenie kosztów i uzyskanie większych korzyści z posiadania urządzenia wielofunkcyjnego. Oszczędność papieru i toneru dzięki drukowaniu kilku stron na jednym arkuszu - możliwość powiększania jednej strony do rozmiaru plakatu lub dodawania znaku wodnego dla uzyskania profesjonalnego wykończenia. Zmniejszenie kosztów transmisji wysyłając wiadomości faksowe przez Internet dzięki Faksowi internetowemu\* (MFC).

Wysoka wydajność energetyczna, niski poziom hałasu i konstrukcja ułatwiająca recykling — nowa seria urządzeń LED posiada certyfikat ENERGY STAR i uzyskała prestiżowe, niemieckie wyróżnienie der Blaue Engel za niezwykle niską szkodliwość wobec środowiska.

\* dostępne do pobrania bezpłatnie ze strony <http://solutions.brother.com>



## Dane techniczne

<b>Urządzenie kolorowe LED</b>	
Technologia	elektrofotograficzne urządzenie LED (jednorzędowe)
Pojemność pamięci	64MB rozszerzona do 576MB
Szybkość drukowania A4	do 16 str./min, kolor i czarno-białe
Rozdzielczość	rozdzielczość druku do 2 400 × 600 dpi
Czas rozgrzewania	27 sekund (z trybu uśpienia)
Czas wydruku pierwszej strony	16 sekund (kolor), 15 sekund (czarno-białe)
Emulacja	PCL® 6, BR-Script 3
Czcionki rezydentne	PCL® 6 - 66 skalowalnych czcionek, 12 czcionek bitmapowych, 13 kodów kreskowych PostScript® 3 - czcionki kompatybilne: 66
Interfejs	USB 2.0 Hi-Speed
Sieć	10/100 Base-TX
Wyświetlacz	bezprzewodowa sieć LAN IEEE802.11b/g (tryb Infrastruktura/Adhoc) - MFC-9320CW 2 wiersze, 16 znaków, podświetlany na zielono wyświetlacz LCD 2 diody (błąd, dane)
<b>Kopiarka kolorowa</b>	
Szybkość kopiowania A4	do 16 str./min, kolor i czarno-białe
Rozdzielczość	600 × 600 dpi
Czas wydruku pierwszej kopii	mniej niż 24 sekund (kolor), 19 sekund (czarno-białe)
Układanie i sortowanie	układanie i sortowanie kopiowanych dokumentów wielostronicowych
Współczynnik zmniejszania /powiększania	zmniejszanie i powiększanie dokumentów w przedziale od 25 do 400% z dokładnością do 1%
<b>Faks kolorowy (MFC-9120CN, MFC-9320CW)</b>	
Szybkość modemu	33 600 bps (G3)
Faks internetowy***	przesyłanie dokumentów faksem w dowolne miejsca poprzez Internet, bez konieczności używania linii telefonicznej
Przełącznik faks/telefon	automatyczne rozpoznawanie odbioru faksu lub telefonu
Wybieranie jednoręczne	8 (4 × 2) lokalizacji
Wybieranie szybkie i grupowe	do 200 lokalizacji szybkiego wybierania i do 20 grup
Automatycznie ponowne wybieranie numeru	automatycznie wybiera numer ponownie, jeśli linia jest zajęta
Wykrywanie sygnału wyróżniającego	możliwość wykrywania różnych typów dzwonka (tylko Wielka Brytania i Dania)
Przekazywanie faksu i pobieranie	przekazywanie lub pobieranie faksów do lub z innej lokalizacji
Pamięć transmisji/odbierania	do 500 stron (arkusz testu ITU-T, rozdzielczość standardowa, MMR)
Tryb korekty błędów (ECM)	ponowne wysyłanie nieudanych dokumentów, gdy obydwa fakсы obsługują ECM
PC-Fax	wysyłanie i odbieranie faksów do komputera poprzez linię telefoniczną (odbieranie jest dostępne tylko dla systemu Windows®)
<b>Skaner kolorowy</b>	
Rozdzielczość	1 200 × 2 400 dpi (z szyby skanera), 1 200 × 600 dpi (z podajnika ADF)
Rozdzielczość (interpolowana)	19 200 × 19 200 dpi
Skala szarości	256 odcieni szarości dostępnych podczas kopiowania, skanowania i faksowania
Głębokość kolorów	48-bitowa wewnętrznie, 24-bitowa zewnętrznie
Funkcje skanowania	skanowanie do wiadomości e-mail/OCR/obrazu/pliku** skanowanie do serwera e-mail (MFC-9120CN, MFC-9320CW)*** skanowanie do FTP/sieci/napędu pamięci USB Flash (MFC-9320CW)
<b>Dane techniczne nośników</b>	
Typy nośników	standardowy podajnik papieru - papier zwykły, papier makulatury, papier cienki gniazdo ręcznego podawania - papier zwykły, papier cienki, papier gruby, papier makulatury, papier Bond, etykiety, koperty, koperty cienkie
Gramatura nośników	standardowy podajnik papieru - od 60 do 105 g/m <sup>2</sup> podajnik ADF - od 64 do 90 g/m <sup>2</sup>
Rozmiary nośników	gniazdo ręcznego podawania - od 60 do 163 g/m <sup>2</sup> standardowy podajnik papieru - A4, Letter, ISOB5, A5, ISOB6, A6, Executive, Legal, Folio podajnik ADF - szerokość od 147,3 do 215,9 mm, długość od 147,3 do 356 mm gniazdo ręcznego podawania - szerokość od 76,2 do 220 mm, długość od 116 do 406,4 mm
<b>Oprogramowanie sterownika drukarki</b>	
Windows®	Windows Vista®, Windows® XP Professional (wersje 32- i 64-bitowe)/XP Home Edition, Windows Server® 2003® (wersje 32- i 64-bitowe), Windows Server® 2008®, Windows® 2000 Professional
Macintosh®	Mac OS® X 10.3.9 lub nowszy
Linux***	system drukowania CUPS (środowisko x86 i x64), system drukowania LPD/LPRng (środowisko x86 i x64)
<b>Funkcje sterownika drukarki</b>	
Drukowanie N-stron	oszczędność papieru dzięki zmniejszeniu 2, 4, 9, 16 lub 25 stron A4 do 1 strony A4
Drukowanie plakatów	powiększanie 1 strony A4 do wielkości plakatu używając 4, 9, 16 lub 25 stron A4 dla uzyskania większego efektu
Drukowanie znaków wodnych	możliwość dodawania do dokumentów wcześniej określonego tekstu lub tekstu zdefiniowanego przez użytkownika
Drukowanie broszur	czytelny druk, profesjonalne dokumenty w formacie broszury A5 dzięki funkcji ręcznego duplikatu
Bezpieczne drukowanie	możliwość zabezpieczenia zadania wydruku numerem PIN
Narzędzie do kontroli zużycia koloru	możliwość edycji ustawienia koloru w sterowniku drukarki w celu uzyskania dokładnych kolorów
Narzędzie do ograniczania zużycia koloru	w celu kontroli kosztów administrator może ograniczyć drukowanie w kolorze dla indywidualnych użytkowników
Nagłówek i stopka	możliwość drukowania godziny i daty i/lub numeru ID użytkownika na dokumentach
<b>Bezpośredni interfejs USB (MFC-9320CW)</b>	
Bezpośredni druk z USB	druk obrazów lub plików bezpośrednio z napędu pamięci USB Flash
Formaty plików - druk	PDF (wersja 1.7), Microsoft XPS (wersja 1.0), JPEG, Exif + JPEG, PRN (utworzony przez sterownik drukarki serii MFC-9320CW), TIFF (MH) (zeskanowany przez urządzenie firmy Brother)
Skanowanie do USB	skanowanie obrazów lub dokumentów do przenośnej pamięci USB
Formaty plików - skanowanie	PDF (wersja 1.3), Microsoft XPS (wersja 1.0), JPEG, TIFF
<b>Sieć</b>	
Zarządzanie przez sieć	zarządzanie serwerem druku przez przeglądarkę internetową
Driver Deployment Wizard	szybki i łatwy sposób na zainstalowanie sterowników drukarki Brother na komputerach z systemem Windows®, podłączonych do sieci
BRAdmin Light	zarządzanie serwerem druku dla systemu Windows® i Mac OS X® 10.3.9 lub nowszego
BRAdmin Professional***	zarządzanie serwerem druku dla systemu Windows® i Mac OS X® 10.3.9 lub nowszego
Zabezpieczenie sieci bezprzewodowej	szyfrowanie danych WEP kluczem 64/128-bitowym, WPA-PSK (TKIP/AES), WPA2-PSK (TKIP/AES)
(MFC-9320CW)	LEAP (CKIP), EAP-FAST (TKIP/AES)
Łatwa konfiguracja bezprzewodowa	Secure Easy Setup™ (SES), Wi-Fi Protected Setup™ (WPS), AirStation
(MFC-9320CW)	OneTouch Secure System™ (AOSS)
Protokoły	TCP/IP (IPv4 i IPv6)
Obsługiwane protokoły IPv4	ARP, RARP, BOOTP, DHCP, APIPA (Auto IP), WINS/NetBIOS name resolution, DNS Resolver, mDNS, LLNMR responder, LPR/LPD, Custom Raw Port/Port9100, IPP/PPS, FTP Client and Server, TELNET Server, HTTP/HTTPS server, SSL/TLS, TFTP client and server, SMTP Client, POP before SMTP, SMTP-AUTH, SNMPv1/v2c/v3, ICMP, LLTD responder, WebServicesPrint, CIFS Client, SNT
Obsługiwane protokoły IPv6	NDP, RA, DNS resolver, mDNS, LLNMR responder, LPR/LPD, Custom Raw Port/Port9100, IPP/PPS, FTP Client and Server, TELNET Server, HTTP/HTTPS server, SSL/TLS, TFTP client and server, SMTP Client, POP before SMTP, SMTP-AUTH, SNMPv1/v2c/v3, ICMPv6, LLTD responder, WebServicesPrint, CIFS Client, SNT
<b>Materiały eksploatacyjne</b>	
Tonery dostarczone z drukarką	1 000 stron* cjan, magenta, żółty, czarny
Toner czarny	TN-230BK 2 200 stron*
Toner kolorowy (cjan, magenta, żółty)	TN-230CMY 1 400 stron*
Bębny (cjan, magenta, żółty, czarny)	DR-230CL 15 000 stron (1 strona/zadanie)
Pas transmisyjny	BU-200CL do 50 000 stron
Pojemnik na zużyty toner	WT-200CL do 50 000 stron
<b>Wymiary/waga</b>	
Wraz z opakowaniem	743 (szer.) × 592 (gł.) × 575 (wys.) mm/29 kg (MFC); 28,2 kg (DCP)
Bez opakowania	428 (szer.) × 491 (gł.) × 401 (wys.) mm/22,9 kg (MFC); 22,7 kg (DCP)
<b>Inne</b>	
Zużycie energii	480 W w trakcie kopiowania 75 W w trybie gotowości 10 W w trybie uśpienia - DCP-9010CN; 11 W w trybie uśpienia - MFC-9120CN; 12 W w trybie uśpienia - MFC-9320CW
Poziom hałas	ciśnienie akustyczne - mniej niż 53 dBA podczas kopiowania, mniej niż 30 dBA w trybie gotowości moc akustyczna - mniej niż 6,5 B podczas kopiowania, mniej niż 4,8 w trybie gotowości
Ekologia	oszczędność energii - mniejsze zużycie energii, gdy urządzenie nie jest używane oszczędność toneru - zmniejsza zużycie toneru
Zalecana miesięczna liczba	od 300 do 1 000 stron

\* Zadeklarowana wydajność zgodnie z normą ISO/IEC 19798 \*\* Wymaga oprogramowania Brother \*\*\* Opcjonalne, bezpłatne oprogramowanie dostępne do pobrania ze strony <http://solutions.brother.com> † Rozdzielczość pionowa × pozioma ‡ Tylko drukowanie w sieci

Kontakt:

**brother**  
at your side

Brother Polska Sp. z o.o.

ul. Garażowa 7, 02-651 Warszawa

tel.: +48 22 607 76 60

Witryna [www: www.brother.pl](http://www.brother.pl)

Wszystkie specyfikacje aktualne w chwili złożenia materiałów do druku. Brother jest zastrzeżonym znakiem towarowym firmy Brother Industries, Ltd. Niniejsza ulotka nie stanowi oferty handlowej w rozumieniu KC.

Nazwy marek produktów są zastrzeżonymi znakami towarowymi lub znakami towarowymi odpowiednich firm.