

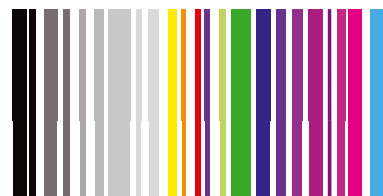


## KOLOROWE URZĄDZENIE WIELOFUNKCYJNE LED



Kolorowe urządzenie wielofunkcyjne LED MFC-9140CDN ułatwi pracę w każdym biurze, oferując szybkie, kolorowe i dwustronne wydruki.

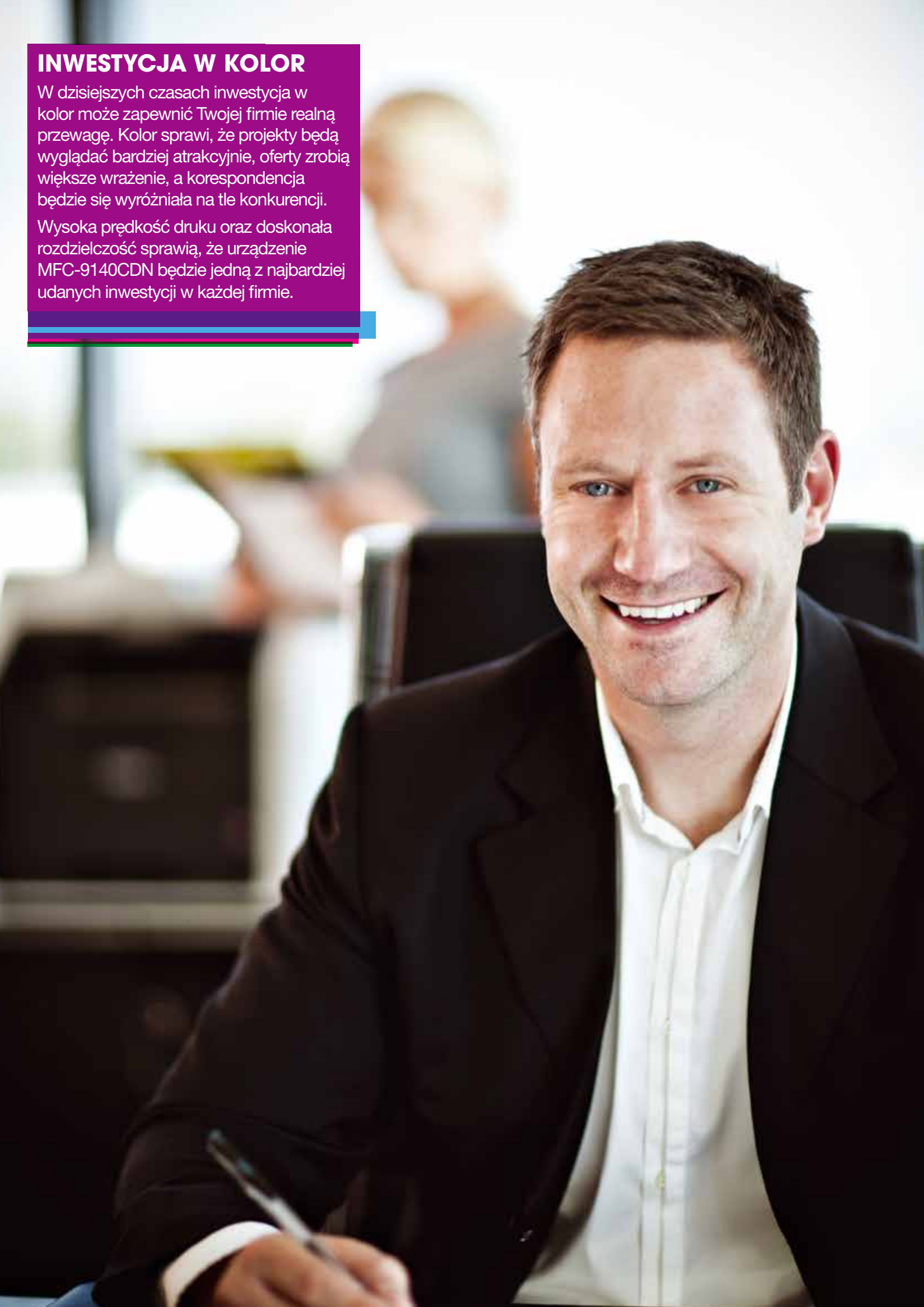
[www.brother.pl](http://www.brother.pl)



## INWESTYCJA W KOLOR

W dzisiejszych czasach inwestycja w kolor może zapewnić Twojej firmie realną przewagę. Kolor sprawi, że projekty będą wyglądać bardziej atrakcyjnie, oferty zrobią większe wrażenie, a korespondencja będzie się wyróżniała na tle konkurencji.

Wysoka prędkość druku oraz doskonała rozdzielczość sprawia, że urządzenie MFC-9140CDN będzie jedną z najbardziej udanych inwestycji w każdej firmie.



# MFC-9140CDN

Kolorowe urządzenie wielofunkcyjne LED MFC-9140CDN oferuje wiele innowacyjnych funkcji, które zapewnią doskonałe wyniki pracy w każdym biurze



## Wydajne

Prędkość druku do 22 str./min oraz ekran dotykowy o przekątnej 9,3 cm zapewniają szybkie i łatwe drukowanie.



## Skanowanie

Urządzenie oferuje funkcję skanowania do sieci (tylko Windows®) oraz do FTP, które ułatwią każdą pracę.



## Sieć przewodowa

Oszczędność czasu, dzięki pracy w sieci przewodowej.



## Kompaktowa konstrukcja

Idealne urządzenie do małych, stylowych pomieszczeń oraz miejsc, w których panuje duży ruch.



## Komunikacja z urządzeniami mobilnymi

Korzystaj z aplikacji iPrint&Scan, funkcji Apple AirPrint lub Google Cloud Print™, aby drukować bezpośrednio z Twojego iPhone'a, iPada, oraz z urządzeń pracujących na systemie Android™ lub Windows®



## Wszechstronne

Automatyczny podajnik dokumentów na 35 arkuszy pozwala na szybkie kopiowanie i skanowanie dokumentów



## Chmura

Dzięki połączeniu urządzenia do sieci, możesz bezpośrednio drukować z i skanować do usług internetowych, takich jak: Google Docs™, Evernote®, Dropbox, Facebook, Flickr® czy Picasa™.



## Oszczędne

Obniżaj koszty druku, korzystając z funkcji druku dwustronnego oraz opcjonalnych, wysokowydajnych tonerów.



# MFC-9140CDN Dane techniczne

MFC-9140CDN to kolorowe urządzenie wielofunkcyjne LED. Bogate w nowe technologie oraz wyposażone w szereg funkcji, zaprojektowanych z myślą o Tobie i Twojej firmie. A wszystko to zamknięte w eleganckiej i kompaktowej obudowie.

MFC-9140CDN oferuje szereg nowych funkcji mobilnych. Umożliwia drukowanie bezpośrednio z urządzenia przenośnego za pomocą aplikacji iPrint&Scan lub za pomocą funkcji Apple AirPrint lub Google Cloud Print™. Dokumenty są drukowane w mgnieniu oka dzięki prędkości druku wynoszącej 22 strony na minutę (mono i kolor).

Urządzenie MFC-9140CDN pozwala również obniżyć koszty druku dzięki zastosowaniu wysokowydajnych, kolorowych tonerów, pozwalających na wydrukowanie nawet do 2,200 stron. Dzięki temu, można zmniejszyć koszt wydruku jednej strony przy jednoczesnym zachowaniu wysokiej jakości druku i profesjonalnego wyglądu Twoich dokumentów

Wszystkie kolorowe urządzenia LED firmy Brother posiadają oddzielny toner oraz bęben, które można niezależnie wymieniać, oszczędzając przy tym czas i pieniądze.

Model MFC-9140CDN jest przyjazny środowisku dzięki niewielkiemu zużyciu energii, niskiemu poziomowi hałasu i wykonaniu z materiałów nadających się do recyklingu. Ponad to, urządzenie wyróżniono certyfikatem ENERGY STAR, który potwierdza silne zaangażowanie Brother w ochronę środowiska.

## Informacje ogólne

Technologia	Elektrograficzna drukarka LED
Procesor	333 MHz
Pamięć	192MB
Interfejs lokalny	Hi-Speed USB 2.0
Przewodowy interfejs sieciowy	Ethernet (10Base-T/100Base-TX)
Wyświetlacz LCD	9,3cm TFT kolorowy wyświetlacz dotykowy
Mobilne połączenie	Brother iPrint&Scan app, AirPrint, Google Cloud Print™
Połączenie z siecią	Drukowanie z oraz skanowanie do: Box, DropBox, Evernote®, Facebook, Flickr®, Google Drive™, Picasa™ i SkyDrive®



## Automatyczna dwustronna drukarka kolorowa

Prędkość druku (A4)	Do 22 stron na minutę (mono i kolor)
Dwustronna prędkość wydruku (A4)	Do 7 obrazów na minutę (mono i kolor)
Rozdzielczość	2400 dpi (2400 x 600 dpi <sup>2</sup> ), 600 x 600 dpi
Języki drukowania	PCL6, BR-Script3 (PostScript®3™ Language Emulation)
Czas wydruku pierwszej strony	Mniej niż 16 sekund w kolorze i czerni od trybu gotowości
Czas rozgrzewania	Mniej niż 24 sekundy od trybu uśpienia

## Faks kolorowy

Prędkość modemu	33,6 kbps Super G3
Pamięć numerów	200 pozycji
Pamięć	Do 500 stron (ITU-T Test Chart, Standardowa rozdzielczość, JBIG)
Pozostałe funkcje	Przekazywanie faksu, zdalny dostęp, odczytywanie faksu, podwojny dostęp, I-Fax3, wysyłanie PC-Fax, odbiór PC-Fax4, autoredukcja, wybieranie grupowe, system poprawy błędów i osobny sygnał dzwonka (wyłącznie na terenie Wielkiej Brytanii i Danii)

## Kopiarka kolorowa

Szybkość druku (A4)	Do 22 kopii na minutę w kolorze i czerni
Rozdzielczość	600 x 600 dpi
Kopiowanie wielokrotne	Do 99 kopii każdej ze stron
Proporcja Powiększenia/Zmniejszenia	Zmniejsza i powiększa dokumenty od 25% do 400% przy 1% dokładności

## Skaner kolorowy

Rozdzielczość	Do 1200 x 2400 dpi (od płaskiego), 1200 x 600 dpi (od ADF), 19 200 x 19 200 dpi (rozszerzony)
Skala szarości	256 odcieni szarości
Głębina koloru	48 bit wewnątrz/24 bit zewn. Skanera kolorowego
Funkcje Pull Scan	Skanowanie do: e-maila, OCR, obraz, plik i PDF z opcją wyszukiwania (wymaga pakietu oprogramowania)
Funkcje Push Scan	Skanowanie do: folderu sieciowego <sup>4</sup> , FTP i serwera poczty elektronicznej <sup>3</sup>
Sterowniki	TWAIN, WIA, ICA, SANE <sup>5</sup>



## Papier

Podajniki papieru	250-kartkowy podajnik papieru 1-kartkowa ręczna szczelina podawania 35-kartkowy automatyczny podajnik dokumentów
Odbiorniki papieru	100 arkuszy zadrukiem do dołu, 1 arkusz zadrukiem do góry (prosta ścieżka papieru)
Rodzaje papieru	Standardowy podajnik – zwykły ekologiczny papier (pomijamy 60 a 105 g/m <sup>2</sup> ) Szczelina do ręcznego podawania papieru – zwykły, ekologiczny, gładki i laminowany (od 60 do 163 g/m <sup>2</sup> ), ADF – zwykły, ekologiczny (od 64 do 90 g/m <sup>2</sup> )
Rozmiar papieru	Standardowy podajnik – A4, list, B5 (JIS), A5, A5 (długa krawędź), A6, Executive, Legal, Folio (tryb automatycznego wydruku dwustronnego obsługuje jedynie format A4) Szczelina do ręcznego podawania papieru – szerokość: 76,2 mm do 215,9 mm x długość: 116 mm do 355,6 mm
Wydruk koperty i etykiety	ADF – Szerokość: 147,3 mm do 215,9 mm x Długość 147,3 mm do 355,6 mm Tak, od szczeliny do ręcznego podawania papieru (dokładność i niezawodność będą zależne od jakości i rodzaju użytego nośnika)

## Obsługiwane systemy operacyjne

Windows®	Windows 8® (32 i 64-bitowa edycja), Windows 7® (32 i 64-bitowa edycja), Windows Vista® (32 i 64-bitowa edycja), Windows® XP Professional (32 i 64-bitowa edycja), Windows® XP Home Edition, Windows® Server 2012, Windows® Server 2008 R2, Windows® Server 2008 (32 i 64-bitowa edycja), Windows® Server 2003 (32 i 64-bitowa edycja), Windows® Server obsługujące wyłącznie wydruk
Macintosh	Mac OS X 10.6.8, 10.7.x, 10.8.x
Linux	CUPS, LPD/LPRng (x86/x64 environment)

## Funkcje sterownika drukarki Windows

Drukowanie N na 1	Mieści 2, 4, 9, 16 lub 25 stron A4 na jednej kartce (również kompatybilne z MAC)
Drukowanie plakatów	Zmienia stronę A4 w plakat wykorzystując 4, 9, 16 lub 25 kartek
Drukowanie znaków wodnych	Dodaje predefiniowany tekst jako znak wodny dokumentu
Drukowanie ID	Dodaje identyfikator do drukowanych dokumentów
Drukowanie broszur	Drukuje dokumenty w formacie broszurowym A5
Pomijanie pustych stron	Pomija puste strony dokumentu
Drukuj tekst w czerni	Samodzielnie konwertuje kolor tekstu przy wydruku w czerni

## Materiały eksploatacyjne

Toner w zestawie	1000 stron <sup>1</sup>
Tonery standardowe	TN-241BK – 2500 stron <sup>1</sup>
Kolorowe tonery wysokowydajne	TN-241 C/M/Y – 1400 stron TN-245C/M/Y – 2200 stron <sup>1</sup> DR-241CL – 15 000 stron A4 BU-220CL – do 50 000 stron WT-220CL – do 50 000 stron
Bęben	
Pasek	
Zasobnik na zużyty toner	



## Waga i wymiary

W opakowaniu	602(Szer.) x 534(Głęb.) x 565(Wys.) mm 27,9 kg
Bez opakowania	410(Szer.) x 483(Głęb.) x 410(Wys.) mm 23,2 kg

## Otoczenie

Wartość TEC	1,4 kWh/tyg.
Pobór mocy	380 W praca, 70 W gotowa, 7,5 W spoczynek, 1,8 W uśpienia, 0,05 W wyłączenia
Ciśnienie akustyczne	53dBa aktywna, 33dBa gotowa
Moc akustyczna	6,42 B aktywna, 4,44 B gotowa
Oszczędzanie energii	Zużywa mniej energii podczas spoczynku
Oszczędność tonera	Redukuje użycie tonera

## Maksymalne obciążenie

Maksymalne miesięczne obciążenie <sup>5</sup>	Do 30 000 stron
---	-----------------



<sup>1</sup> Przybliżona deklarowana wydajność wg normy ISO/IEC19798

<sup>2</sup> Pion x poziom

<sup>3</sup> Do pobrania z Brother Solutions Centre <http://solutions.brother.com>

<sup>4</sup> Tylko dla Windows®

<sup>5</sup> Maksymalna liczba drukowanych stron miesięcznie może być wykorzystana do określenia zaplanowanej żywotności produktów Brother. Aby maksymalnie sprostać Twoim wymaganiom drukowania, wybierz urządzenie o cyklu pracy większym niż przewidywane zapotrzebowanie.

Kontakt:

**brother**  
at your side

**Brother Polska Sp. z o.o.**

ul. Cybertyki 7b, 02-677 Warszawa

Telefon:+48 (22) 44 16 300, Faks:+48 (22) 44 16 301

[www.brother.pl](http://www.brother.pl)

Wszystkie dane techniczne przedstawione w niniejszym dokumencie były zgodne ze stanem faktycznym w momencie oddania do druku. Brother jest zarejestrowanym znakiem towarowym firmy Brother Industries Ltd. Nazwy marek produktów są zarejestrowanymi znakami towarowymi lub znakami towarowymi ich właścicieli.